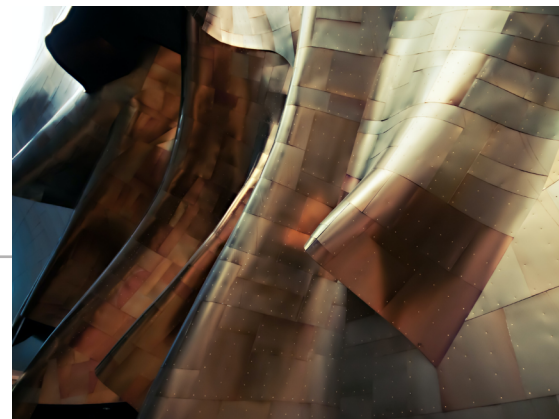


# Nos supports d'investissement



Au sein de nos contrats d'assurance-vie et de capitalisation, nous vous offrons différents types de supports: les Fonds Internes Dédiés (FID), les Fonds Internes Collectifs (FIC), les Fonds d'Assurance Spécialisés (FAS) et les Fonds Externes.

## FONDS INTERNES

- On distingue **5 types de Fonds Internes** dont l'accès dépend de la classification du Souscripteur.
- Les Souscripteurs sont classés en **5 catégories**. Chaque Souscripteur est classé en fonction du montant de l'investissement et de la fortune en valeurs mobilières.
- Un seul et même contrat peut comprendre plusieurs Fonds Internes.

La Circulaire 15/3 du Commissariat aux Assurances détaille les règles relatives aux actifs autorisés et aux limites de dispersions. Ces règles varient selon le type de Fonds Interne.

## FONDS D'ASSURANCE SPÉCIALISÉ

Le Fonds d'Assurance Spécialisé (FAS) est un Fonds interne sans garantie de rendement.

Le FAS est disponible avec les options suivantes:

- FAS sans conseil
- FAS avec conseil
- FAS Buy & Hold

Ce support est accessible aux souscripteurs résidents français ou luxembourgeois.

## LES AVANTAGES DU FONDS INTERNE

- Conservation des actifs dans la même banque
- Choix de la banque dépositaire
- Accès à un très large choix de classes d'actifs
- Possibilité d'investir dans plusieurs Fonds Internes
- Comptabilité séparée du Fonds Interne Dédié

## LES AVANTAGES DU FONDS D'ASSURANCE SPÉCIALISÉ

- Univers d'investissement plus large
- Rapidité d'exécution
- Le souscripteur garde la maîtrise de ses investissements